

BRAMA MAZURSKIEJ KRAINY

KWARTALNIK TURYSTYCZNA BRAMA MAZURSKIEJ KRAINY

nr 1/2014

w tym numerze:

WDRAŻANIE LSR

Nasz projekt zwycięzca konkursu!!!
Wielki sukces LGD w Tallinie
czytaj str. 2

Konsultacje społeczne w sprawie przy-
gotowania Lokalnej Strategii Rozwoju
na lata 2014-2020
czytaj str. 2

Uwaga! Rozpoczynamy nabory
czytaj str. 3

Statuetka Gregoroviusa
dla Alicji Eidtner!
czytaj str. 3

Konkurs rozstrzygnięty – mamy
pamiątkę lokalną LGD „Brama
Mazurskiej Krainy”
czytaj str. 4

INICJATYWY

„1% - WYBIERZ MĄDRZE” – Cztery
wskazania mądrego przekazywania
czytaj str. 5

GEOCACHING – nowi poszukiwacze
skarbów
czytaj str. 11

TWÓRCY MAZURSKIEJ KRAINY

Poezja Marka Ostrowskiego
czytaj str. 4

WYDARZENIA

Mikołajki w GOKu w Jedwabnie
czytaj str. 6

Jarmark Bożonarodzeniowy
w Kamionce
czytaj str. 6

LGD na targach w Poznaniu
czytaj str. 7

„Listy z daleka” koncert piosenek Kaliny
Jędrusik w Płońscy
czytaj str. 7

XIII Powiatowy Konkurs Wiedzy
o Regionie im. Ludwika Ekierta
czytaj str. 10

Koncert z okazji 95 rocznicy odzyskania
niepodległości w Wielbarku
czytaj str. 10

CO, GDZIE, KIEDY?

Kalendarium wydarzeń
czytaj str. 8-9

CZY WIECIE, ŻE?

Ciekawostki z naszego regionu
czytaj str. 10

KUCHNIA MAZURSKIEJ KRAINY

Przepisy na pyszne dania
czytaj str. 11



Drodzy Czytelnicy,

Zapraszamy do lektury pierwszego w 2014 roku Kwartalnika. Jest to szczególony rok działalności LGD, ponieważ pracujemy już nad przygotowaniem aktualizacji lokalnej strategii rozwoju na okres 2014-2020. Zachęcamy serdecznie do włączenia się w proces konsultacji nad przygotowaniem programu działań. Wszystkie Państwa uwagi, spostrzeżenia i propozycje będą przedmiotem dyskusji podczas konstruowania planu aktywności LGD w nowym okresie.

Zapraszamy do składania wniosków na realizację „małych projektów”. W tym roku zaplanowaliśmy 2 konkursy, w tym ostatni tuż przed

zakończeniem I półrocza 2014 roku. Zachęcamy do udziału w spotkaniach aktywizacyjnych, podczas których będzie można uzyskać dodatkowe informacje na temat realizacji projektów oraz priorytetów w lokalnej strategii rozwoju. Harmonogram spotkań znajdziecie Państwo na stronie internetowej LGD.

Czekamy na materiały do kwartalnika, podzielcie się Państwo swoimi dokonaniami i pomysłami.

Krzysztof Margol

WDRAŻANIE LOKALNEJ STRATEGII ROZWOJU

Nasz projekt zwycięzcą konkursu!!! Wielki sukces LGD w Tallinie

Z radością informujemy, że nasz projekt **Transgraniczna Przedsiębiorczość Warmia – Mazury/Blekinge realizowany we współpracy z LGD „Warmiński Zakątek” oraz LGD LEADER Blekinge ze Szwecji, został zwycięzcą konkursu w kategorii Rozwój Lokalny.**

W dniu 26 września 2013 roku w Tallinie odbyło się rozstrzygnięcie konkursu dla najlepszych transnarodowych



projektów współpracy Nordycko – Bałtyckiej: Nordic-Baltic Cooperation Awards. Konkurs dla najlepszych transnarodowych projektów współ-

pracy Nordycko – Bałtyckiej został ogłoszony przez Sieć Obszarów Wiejskich Danii, Estonii, Finlandii, Litwy, Łotwy, Polski oraz Szwecji, w celu podkreślenia znaczenia współpracy transnarodowej i wzmocnienia roli programu Leader we wdrażaniu Strategii UE dla Regionu Morza Bałtyckiego. Sukces projektu jest tym większy, że do konkursu zgłoszonych zostało ponad

60 projektów

w pięciu kategoriach: Młodzież, Turystyka, Kultura, Rozwój Lokalny i Zasoby Lokalne oraz Środowisko. Po selekcji i eliminacjach, które odbyły się w czerwcu ubiegłego roku jury konkursu wybrało 21 najlepszych projektów. Nasz projekt rywalizował w finale w swojej kategorii Rozwój Lokalny z 3 innymi przedsięwzięciami.

Podczas uroczystej gali, która odbyła się w Estonii nasze LGD reprezentował Prezes Krzysztof



Margol, któremu towarzyszyła Małgorzata Ofierska Prezes LGD „Warmiński Zakątek” oraz Iwona Słojka i Bodil Nilssen z LGD Leader Blekinge ze Szwecji. Przypominamy, że nagrodzony projekt to ponad dwuletnia współpraca polskich i szwedzkich przedsiębiorców, organizacji pozarządowych oraz samorządów, polegająca na aktywnej wymianie doświadczeń, której oczekiwane efekty to zbudowanie przewagi konkurencyjnej regionu w branży turystyki, wymiana doświadczeń i wzajemne wdrożenie dobrych praktyk rozwijania obszarów wiejskich. W ramach projektu odbyło się kilkanaście spotkań w Polsce i Szwecji – wyjazdy studyjne, testowanie produktów turystycznych, udział w parlamencie wiejskim oraz jarmarkach regionalnych na terenie obu partnerskich krajów, o których już wcześniej informowaliśmy na łamach naszego Kwartalnika.”

Efektom realizacji projektu było wykreowanie nowych produktów turystycznych, powstanie i rozwój wiejskich firm, promowanie atrakcyjności turystycznej zielonych regionów Polski i Szwecji, a co za tym idzie wzrost dochodów i potencjału przedsiębiorców prowadzących działalność w branży turystycznej i okołoturystycznej.



KONSULTACJE SPOŁECZNE W SPRAWIE PRZYGOTOWANIA LOKALNEJ STRATEGII ROZWOJU NA OKRES 2014-2020

Lokalna Grupa Działania „Brama Mazurskiej Krainy” przygotowuje program działań na lata 2014-2020. Prosimy o podzielenie się spostrzeżeniami na temat dotychczas realizowanych projektów oraz pomysłami, jakie działania należy uwzględnić w nowym okresie. Wyniki konsultacji wykorzystane zostaną w opracowywanej strategii. Aby wziąć udział w konsultacjach społecznych należy wypełnić ankietę, która znajduje się na stronie internetowej www.lgdbmk.pl i wysłać ją za pośrednictwem poczty elektronicznej na adres lgd@nida.pl lub tradycyjnie na adres Biura LGD, Pl. Wolności 1, 13-100 Nidzica.

Uwaga! Rozpoczynamy nabór

Informujemy o możliwości składania wniosków za pośrednictwem LGD „Brama Mazurskiej Krainy” w ramach działania na tzw. „Małe projekty”. Wnioski o przyznanie pomocy wraz z załącznikami należy składać osobiście w dni robocze od poniedziałku do piątku w godzinach od 8:00 do 16:00 w terminie od 14.02.2014r. do 28.02.2014r. Formularze wniosków wraz z niezbędną dokumentacją dostępne są na stronie internetowej LGD: www.lgdbmk.pl (zakładka: Konkursy PROW LEADER)

Przypominamy kto może być beneficjentem oraz jaka jest wysokość i forma pomocy w ramach wymienionego działania:

tzw. „Małe projekty”

O pomoc mogą ubiegać się:

- 1) Osoby fizyczne pełnoletnie, będące obywatelami państwa członkowskiego UE, mające miejsce zamieszkania na obszarze objętym lokalną strategią rozwoju lub wykonujące działalność gospodarczą na tym terenie;
- 2) Osoby prawne albo jednostki organizacyjne nieposiadające osobowości prawnej, którym ustawy przyznają zdolność prawną, jeżeli posiadają siedzibę na obszarze LSR lub prowadzą działalność na tym obszarze z wyłączeniem województwa oraz wojewódzkich samorządowych jednostek organizacyjnych

Pomoc finansowa ma formę refundacji części kosztów kwalifikowanych operacji. Poziom pomocy finansowej wynosi maksymalnie 80% poniesionych kosztów kwalifikowanych operacji. Całkowity planowany koszt projektu nie może wynosić mniej niż 4 500,00 złotych, lecz nie więcej niż 100 000,00 złotych. Wysokość pomocy przyznanej na realizację jednej operacji nie może przekroczyć 50 000,00 złotych oraz maksymalnie 200 000,00 złotych na jednego beneficjenta w okresie realizacji Programu Rozwoju Obszarów Wiejskich na lata 2007- 2013. Chyba, że beneficjent może ubiegać się o pomoc w ramach działań: Tworzenie i rozwój mikroprzedsiębiorstw oraz Różnicowanie w kierunku działalności nierolniczej. Wtedy jego limit na małe projekty zostaje zmniejszony do 50 000 zł w okresie programowania.

Limit środków dostępnych w naborze dla działania na tzw. „małe projekty” wynosi 650 000,00 zł

Na jakie projekty czeka LGD „Brama Mazurskiej Krainy”?

Zgodnie z opracowaną Lokalną Strategią Rozwoju zachęcamy do składania projektów w zakresie: uruchamiania działalności turystycznej lub agroturystycznej, wytyczania lub oznakowania nowych tras turystycznych, utworzenia punktów sprzedaży wyrobów rękodzielniczych, tworzenia i rozwijania działalności podmiotów gospodarczych, organizacji wydarzeń promocyjnych oraz imprez rekreacyjnych, publikacji i wydawnictw promocyjnych.

W razie szczegółowych pytań zapraszamy do kontaktu. Bezpлатnie udzielamy doradztwa na temat przygotowywania dokumentacji, zasad i trybu przyznawania pomocy finansowej. Można kontaktować się z nami telefonicznie pod numerem telefonu: 89 625 43 37, za pośrednictwem poczty elektronicznej: e.wadecka@lgdbmk.pl, lgd@nida.pl, bądź osobiście w biurze LGD, które mieści się przy placu Wolności 1 w Nidzicy, pok. 46.

Statuetka Gregoroviusa dla Alicji Eidtner!

Już po raz dwunasty obchodziliśmy Dzień Dobroczynności w Nidzicy. 6 grudnia, na Zamku wręczone zostały statuetki i dyplomy laureatom Konkursu Dobroczynca Roku - Gregoroviusa 2013 oraz Młodzieżowy Wolontariusz Roku - Jastrząb 2013. Z radością informujemy, że Tytuł „Dobroczynca Roku 2013” otrzymała Pani Alicja Eidtner – skarbniczka naszego LGD! Tytuł Młodzieżowego Wolontariusza Roku otrzymał Tomasz Gołębczyk. Kapituła Konkursu przyznała także 3 statuetki SPECJALNE i miło nam poinformować, że jedną z nich otrzymała księgowa naszego



LGD Pani Barbara Płoska.

Podczas Gali wystąpił również Gość Specjalny - Jasiek Kuroń, który wy-

głosił prelekcje na temat „Społecznik - wolontariusz roku - dobry człowiek czyli dlaczego warto pomagać”. Na zakończenie uroczystości odbył się koncert Pani Marty Fitkowskiej - uczestniczki Programu muzycznego Jazzmania z Nordeą

Serdecznie gratulujemy wszystkim laureatom i wyróżnionym.

WDRAZANIE LOKALNEJ STRATEGII ROZWOJU

Konkurs rozstrzygnięty - mamy pamiątkę lokalną LGD „Brama Mazurskiej Krainy”

Do konkursu zgłoszonych zostało 15 propozycji pamiątek zaprojektowanych i wykonanych przez sześć podmiotów z obszaru działania LGD „Brama Mazurskiej Krainy”. W dniu 20 września 2013 r. Komisja Konkursowa dokonała oceny zgłoszonych projektów i rozstrzygnęła konkurs wskazując laureatów. Kryteria brane pod uwagę przy ocenie prac to: technika wykonania i walory estetyczne, oryginalność pomysłu i atrakcyjność formy, nawiązanie do tradycji, historii, charakterystycznych zasobów lokalnych i przyrodniczych obszaru Brama Mazurskiej Krainy, a także możliwość powielania wzoru i wdrożenie do produkcji w przyszłości.

Prezentujemy laureatów

I miejsce – Przedsiębiorstwo Społeczne Garncarska Wioska Sp. z o.o.

- za zegar w formie kafła mazurskiego wykonany ręcznie z gliny, malowany tradycyjnie majoliką, szklawiony, wypalany w piecu garncarskim. Nawiązuje do dawnych tradycji produkcji kafli.



II miejsce – Pan Kazimierz Abramczyk – za borowika marynowanego w kwasie mlekowym z zastosowaniem gotowania na parze – MAZURY ZAKŁĘTE W SŁOIKU

III miejsce – Pani Weronika Tadaż – Królikiewicz – za deseczkę z topoli

lub brzozy z nadrukiem charakterystycznym dla obszaru LGD Brama Mazurskiej Krainy.

Wręczenie nagród laureatom oraz wystawa pokonkursowa odbyła się 5 paź-

dziernika 2013 r. podczas Jarmarku Benedyktyńskiego organizowanego w Garncarskiej Wiosce w Kamionce. Wszystkie zgłoszone prace zostały wystawione do oglądania przez publiczność. Gratulujemy laureatom i dziękujemy wszystkim autorom prac za zgłoszenie ich do konkursu.

TWÓRCY MAZURSKIEJ KRAINY

Marek Ostrowski – autor mieszka i tworzy w Wielbarku. W tym numerze Kwartalnika przedstawiamy wiersze Pana Marka, ale trzeba również dodać, że jest on autorem wielu opowiadań. Życzymy miłej lektury.

Nowy dzień

Na łąki, mlekiem opada mgła.
Szarzielone drzewa budzą się wczesnym rankiem.
Co nam przyniesie nowy dzień,
zwykłą, szarą powszedniość
Czy jakąś niespodziankę?

Kropelki rosy, pokryły pajęczą sieć
A każda z nich, pryzmatem tęczkowe kolory iskrzy.
Dzisiaj jesteśmy mądrzejsi.
A wczoraj, młodszy byliśmy!

Wschód słońca jak na obrazie wielkiego mistrza.
Zapatrzy się turysta.
I tylko łażą się kręci w oku troszkę.
Że zachód zawsze, za wcześniej gasi słońce.

Do mamy

Proszę przytul mnie czasem mammo
Przytul mnie czasem proszę o to
Wiem że nie kochałem cię zawsze tak samo
Lecz przecież wolno być nieraz idiotą

Usiądź nie krzątaj się ciągle jak mrówka
Przez to świat wcale się lepszy nie stanie
Proszę pogłaszcz mnie czule po głowie
A ja pocałuję dłonie twe spracowane

Do jutra na pewno dotrwamy
Jak mantrę powtórzę to zdanie
W oddali reklamy, salony
Tutaj zwykle bytowanie

Pewnie masz jeszcze w pamięci
Miejsca z dzieciństwa, młodości
Kiedy dopadnie cię smutek
Niech o nich myśl zagości

WYBIERZ MĄDRZE 1 % PODATKU

„1% - WYBIERZ MĄDRZE” – Cztery wskazania mądrego przekazywania

1. Zrób to! Przekaż 1% na dobro wspólne
2. Zastanów się, co jest dla Ciebie ważne
3. Wybierz organizację, która się tym zajmuje
4. Sprawdź, co zrobiła z Twoim 1%

1. Zrób to! Przekaż 1% na dobro wspólne

To, jak nam się żyje w dużym stopniu zależy od mądrego wydatkowania publicznych, czyli w istocie, naszych wspólnych, pieniędzy. 1% to mechanizm, w którym Ty możesz zadecydować na co ma być przeznaczona część Twojego podatku. Możesz bezpośrednio wskazać problem, który jest dla Ciebie ważny, a także instytucję, która działa w tym obszarze. Nie rezygnuj z możliwości decydowania o swoich pieniądzach.

2. Zastanów się, co jest dla Ciebie ważne

Zastanów się, co chciałbyś zmienić, gdybyś to Ty decydował o podziale podatków. W co byś się zaangażował, gdybyś miał czas, pieniądze i przekonanie, że Twój wysiłek przyniesie efekty. Pomyśl nie tylko o sprawach przewijających się najczęściej w kampaniach 1%, ale o innych równie ważnych, a mniej nośnych medialnie. Przekazując 1% na cel, który jest Ci bliski, zwiększasz szanse jego osiągnięcia.

3. Wybierz organizację, która się tym zajmuje

Nie przekazuj automatycznie czy przypadkowo. Wybierając organizację nie kieruj się wyłącznie reklamą. Nie pozwalaj też, by ktoś inny dokonał za Ciebie wyboru. Nie przekazuj 1% organizacji, o której nic nie wiesz, której nazwa i nr KRSu wpisany został „na sztywno” do bezpłatnego programu rozliczania PIT. Dowiedz się, czym się zajmuje, jak działa. Przejrzyj jej stronę

internetową, sprawozdania z ubiegłych lat lub skontaktuj się z nią bezpośrednio.

4. Sprawdź, co zrobiła z Twoim 1%

Zainteresuj się, ile pieniędzy wybrała przez Ciebie organizacja zebrała z wpłat 1% i co dzięki tym środkom robi. Zajrzyj na jej stronę i sprawdź, czy o tym informuje. Jeśli nie, zadzwoń lub wyślij maila i zapytaj. Zanim przekażesz jej 1% w kolejnym roku, sprawdź, jak gospodaruje zebranych pieniędzy. Upewnij się, czy to, co robi Ci się podoba. Jeśli tak, wspomóż ją znowu. A może poza 1% przekażesz jej darowiznę? Albo włączysz się w jej działania?

Forum Darczyńców w Polsce Ogólnopolska Federacja Organizacji Pozarządowych

Poniżej znajdziesz wykaz organizacji z obszaru Lokalnej Grupy Działania „Brama Mazurskiej Krainy”.

Wybierz mądrze i przekaż 1% wybranej organizacji.

PRZEKAŻ 1% PODATKU LOKALNYM ORGANIZACJOM Organizacje pożytku publicznego w gminach należących do Lokalnej Grupy Działania „Brama Mazurskiej Krainy”	
Numer KRS: 0000317744 Piłkarski Klub Sportowy „Reda” w Szczytnie	Dzierzki, woj. warmińsko-mazurskie Wspieranie i upowszechnianie kultury fizycznej i sportu • www.redaklub.szczytno.pl
Numer KRS: 0000287790 Integracja Poprzez Sztukę - Spotkajmy Sie...	Dźwierzuty, woj. warmińsko-mazurskie Kultura, sztuka, ochrona dóbr kultury i dziedzictwa narodowego
Numer KRS: 0000284744 Stowarzyszenie na rzecz Wspierania Aktywności Mieszkańców Mazurskiej Wsi Grom	Grom, woj. warmińsko-mazurskie Upowszechnienie i ochrona wolności i praw człowieka, swobód obywatelskich oraz działań wspomagających rozwój demokracji • www.wiesgrom.pl
Numer KRS: 0000047959 Nidzicki Fundusz Lokalny	Kamionka, woj. warmińsko-mazurskie Stypendia dla zdolnych uczniów i studentów z niezamożnych rodzin, dotacje dla organizacji pozarządowych • www.funduszlokalnynidzica.pl
Numer KRS: 0000206250 Stowarzyszenie na rzecz Rozwoju Wsi Klon i Okolic	Klon, woj. warmińsko-mazurskie Dbłość o rozwój wsi Klon i okolic, organizowanie życia społecznego, kulturalnego i gospodarczego • www.klonst.pl
Numer KRS: 0000221595 Stowarzyszenie Kultury Fizycznej Klub Jeździecki „Napiwoda”	Napiwoda, woj. warmińsko-mazurskie Popularyzacja kultury fizycznej i sportu • www.napiwoda.pl
Numer KRS: 0000045439 Miejski Klub Sportowy „Start” w Nidzicy	Nidzica, woj. warmińsko-mazurskie Popularyzacja kultury fizycznej i sportu • www.startnidzica.com
Numer KRS: 0000062315 Polskie Stowarzyszenie na rzecz Osób z Upośledzeniem Umysłowym - Koło w Nidzicy	Nidzica, woj. warmińsko-mazurskie Działalność na rzecz osób z upośledzeniem umysłowym, tworzenie warunków przestrzegania wobec nich praw człowieka, prowadzenie ku aktywnemu uczestnictwu w życiu społecznym oraz wspieranie ich rodzin.
Numer KRS: 0000223240 Stowarzyszenie Przyjaciół Szpitala w Nidzicy	Nidzica, woj. warmińsko-mazurskie Ochrona i promocja zdrowia • www.zoz.nidzica.pl
Numer KRS: 0000050611 Stowarzyszenie Wspierające Rozwój Dzieci i Młodzieży „Światło”	Nidzica, woj. warmińsko-mazurskie Działalność na rzecz wychowanków specjalnego Ośrodka Szkolno-Wychowawczego w Nidzicy • www.soswnidzica.edupage.org
Numer KRS: 0000030873 Klub Sportowy „TAN”	Nidzica, woj. warmińsko-mazurskie Wspieranie i upowszechnianie kultury fizycznej i sportu
Numer KRS: 0000306356 TOWARZYSTWO SPORTOWE NIDA	Nidzica, woj. warmińsko-mazurskie Wspieranie i upowszechnianie kultury fizycznej i sportu • www.tsnida.pl
Numer KRS: 0000174438 Stowarzyszenie Pomocy Społecznej „Otwarte Drzwi”	Pasym, woj. warmińsko-mazurskie Pomoc rodzinom i osobom w trudnej sytuacji oraz wyrównywanie szans tych rodzin i osób
Numer KRS: 0000028888 LUDOWY KLUB SPORTOWY „BŁĘKITNI”	Pasym, woj. warmińsko-mazurskie popularyzacja kultury fizycznej i sportu • www.blekitniraciaz.eu
Numer KRS: 0000006479 Stowarzyszenie „Razem”	Świątajno, woj. warmińsko-mazurskie Działania na rzecz uczniów gimnazjum w Świątajnie ze szczególnym uwzględnieniem osób niepełnosprawnych i będących w trudnej sytuacji życiowej

WYDARZENIA



W Mikołajki grupy teatralne z GOKu w Jedwabnie wystawiły dwa spektakle: młodsza grupa zaprezentowała spektakl „Calineczka”, natomiast starsza wystawiła „Schronisko dla bezdomnych duchów”. Przedstawienia były Mikołajkowym prezentem dzieci dla wszystkich obecnych widzów, choć nie odbyły się w tematyce świątecznej. Spektakle przygotowały Panie Klaudia Piersa oraz Izabela Włodkowska.



7 grudnia 2013 r. w Garmcarskiej Wiosce można było kupić stroiki świąteczne, ozdoby choinkowe, ekologiczne zabawki drewniane, wyroby z wełny alpaki oraz wiele innych oryginalnych przedmiotów. Odbyły się także warsztaty ceramiczne, każdy miał możliwość wykonać ozdobę świąteczną oraz własnoręcznie pomalować bombki.

Gościem specjalnym tegorocznego Jarmarku Bożonarodzeniowego był Jasiek Kuroń, który przygotował pokaz gotowania świątecznych potraw.



WYDARZENIA



LGD na Targach w Poznaniu

W dniach 17-19 października 2013 r. odbyły się w Poznaniu kolejne już targi turystyczne TOUR SALON, które od lat gromadzą wystawców z kilkudziesięciu krajów oraz wielotysięczną publiczność szukającą pomysłów na ciekawe spędzenie wolnego czasu. Podczas tegorocznej edycji Lokalna Grupa Działania „Brama Mazurskiej Krainy” prezentowała walory turystyczne i kulturowe swego obszaru na stoisku Regionalnej Organizacji Turystycznej Województwa Warmińsko-Mazurskiego. Atrakcją naszego stoiska stała się degustacja regionalnych przysmaków m.in. przepysznych serów kozich i krowich, chleba ze smalcem oraz oryginalnych, pikantnych ciastek czyli fafermuchów.



„Listy z Daleka” w Płońsku

8 grudnia 2013 r. Gminny Ośrodek Kultury w Płońsku zaprosił na koncert piosenek Kaliny Jędrusik. Przeboje takie jak „Nie budźcie mnie”, „S.O.S”, „Na całej polaci śnieg”, „Jesienna dziewczyna” czy „Zmierzch” skomponowane i napisane przez legendy polskiej muzyki na stałe wpisały się złotymi literami w karty historii polskiej piosenki. Połączenie doskonałego warsztatu aktorskiego, umiejętności interpretatorskich oraz pięknych głosów Kasi Borowskiej, Zuzi Borowskiej, Ani Wasielewskiej oraz Marty Wiadrowskiej sprawiło, że był to niezapomniany wieczór. Aranżacje przygotowali Krzysztof Furmanek i Grzegorz Borowski.



CO, GDZIE, KIEDY? KALENDARIUM: LUTY – MARZEC 2014 R.

Gmina Szczytno

- Ferie w bibliotece pod hasłem „Bajkowo w bibliotece” – luty 2014 r. – Gminna Biblioteka w Lipowcu i GBP w Lipowcu Filia w Olszynach, w Szymanach i Kamionku
- Projekt „Link do przyszłości” – spotkanie z młodym profesjonalistą – luty 2014 r. – Gminna Biblioteka w Lipowcu i GBP w Lipowcu Filia w Olszynach i w Szymanach
- Głośne czytanie poezji o miłości z okazji Walentynek – luty 2014 r. – GBP w Lipowcu Filia w Szymanach
- Udział w kampanii „Tydzień z Internetem” – marzec 2014 r. – Gminna Biblioteka w Lipowcu i GBP w Lipowcu Filia w Olszynach, w Szymanach i Kamionku

Gmina Wielbark

- Cykl imprez karnawałowych – styczeń-marzec 2014 r.
- Ferie zimowe dla dzieci – styczeń – luty 2014 r.
- Wystawa poplenerowa „Czarny Piec 2013” – styczeń-kwiecień 2014 r.
- Turniej szachowo-brydżowy luty 2014 r.
- Dzień Kobiet – marzec 2014 r.
- Przywitanie wiosny „Topienie Marzanny” – marzec 2014 r.
- Wieczór poetycki – marzec 2014 r.

Gmina Janowiec Kościelny

- Wypoczynek zimowy dzieci i młodzieży szkolnej – 27 stycznia – 9 luty 2014 r. – SOKSiR Janowiec Kościelny, Plener gminy
- „Tłusty Czwartek w Klubie Seniora” – bal Seniora – 27 lutego 2014 r. – SOKSiR Janowiec Kościelny
- Gminne obchody Dnia Kobiet – 7 marca 2014 r. – SOKSiR Janowiec Kościelny

Gmina Iłowo-Osada

- Ferie zimowe – 27 stycznia – 9 luty 2014 r.
- Drużynowe Rodzinne Mistrzostwa Gminy Iłowo-Osada w Tenisie Stołowym na rok 2014 – 2 luty 2014r. – Sala GOKiS Iłowo-Osada
- Gminne Mistrzostwa Brydza o Puchar Wójta Gminy Iłowo-Osada – 7 luty 2014r. – Sala GOKiS Iłowo-Osada
- Halowy Turniej Piłki Nożnej Młodzieży o Puchar Wójta Gminy Iłowo-Osada na rok 2014 – 7 luty 2014r. – Hala ZS Nr 2 Narzym

- Gminny Zimowy Turniej Piłki Nożnej Miejscowości – Kół LZS o Puchar Wójta Gminy Iłowo-Osada na rok 2014 – 8 luty 2014r. – Hala ZSZ Iłowo-Osada.
- Indywidualne Mistrzostwa w Tenisie Stołowym na rok 2014. – 9 luty 2014r. – Sala GOKiS Iłowo-Osada
- Eliminacje Gminne Woj. Turnieju Piłki Nożnej Szkół Podstawowych – luty 2014r. – Hala ZS Nr 2 Narzym
- Eliminacje Gminne Woj. Turnieju Piłki Nożnej Szkół Gimnazjalnych – luty 2014r. – Hala ZS Nr 2 Narzym
- Eliminacje Rejonowe Woj. Turnieju Piłki Siatkowej – luty 2014r. – Hala ZSZ Iłowo-Osada
- Eliminacje Rejonowe Woj. Turnieju Piłki Nożnej Kół LZS – luty 2014r. – Hala ZS Nr 2 Narzym
- Eliminacje Rejonowe Woj. Turnieju Piłki Nożnej Kobiet – luty 2014r. – Hala ZSZ Iłowo-Osada
- Gminne Igrzyska Wsi Rad Sołeckich – 2 marca 2014 r. – Hala ZS Nr 2 Narzym
- Międzynarodowy Dzień Kobiet – 8 marca 2014 r. – Sala GOKiS Iłowo-Osada
- Ogólnopolskie Masowe Biegi Przełajowe Cross Henryka Szordykowskiego – 8 marca 2014r. – Boisko piłkarskie Narzym
- Gminny Konkurs Recytatorski – 13 marca 2014 r. – Sala GOKiS Iłowo-Osada

Gmina Nidzica

- III Nidzicka Liga Piłki Halowej – styczeń – marzec 2014 r. – Hala widowiskowo-sportowa
- Ferie zimowe – 27 stycznia – 7 luty 2014 r. – Hala widowiskowo-sportowa, Zamek
- Region rozgrywek SZS Minikoszykówki Chłopców – styczeń – luty 2014 r. – Hala widowiskowo-sportowa
- Bal karnawałowy dla najmłodszych – luty 2014 r. – Hala widowiskowo-sportowa
- Turniej rycerski – 8 luty 2014 r. – Zamek
- Kino Orange – 12 luty 2014 r. – Kino „Wenus”
- Powiatowy Konkurs Języka Polskiego – 21 luty 2014 r. – Zespół Szkół Nr 1
- Cykliczne Koncerty Muzyczne – koncert muzyki jazzowej – 22 luty 2014 r. – Zamek
- Powiatowy konkurs recytatorski z języka angielskiego – 27 luty 2014 r. – Napiwoda
- XIV Bal Charytatywny Nidzickiego Funduszu Lokalnego – 1 marca 2014 r. – Zamek
- Powiatowy Konkurs Mitologiczny – marzec 2014 r. – Zespół Szkół Nr 1
- Powiatowy Konkurs Tańca Ludowego – marzec 2014 r. – Hala widowiskowo-sportowa



- Finał Woj. Turnieju Piłki Nożnej Kół LZS – marzec 2014r
- Finał Woj. Turnieju Piłki Nożnej Kobiet – marzec 2014r.
- Finał Woj. Turnieju Piłki Nożnej Szkół Podstawowych – marzec 2014r.
- Finał Woj. Turnieju Piłki Nożnej Szkół Gimnazjalnych – marzec 2014r.
- Powiatowy Samorządowy Turniej Piłki Nożnej – 23 marca 2014r. – Hala sportowa ZSZ Iłowo-Osada

- Dzień Kobiet na sportowo – 7 marca 2014 r. – Hala widowiskowo-sportowa
- Ogólnopolski Turniej Minikoszykówki dziewcząt i chłopców „NIDA CUP5 2014” – 7-9 marca 2014 r. – Zespół Szkół Nr 3 Hala widowiskowo-sportowa
- Festiwal Prozy i Piosenki Francuskiej – 15 marca 2014 r. – Zamek
- Festiwal Nauki – 28 marca 2014 r. – Hala widowiskowo-sportowa

CO, GDZIE, KIEDY? KALENDARIUM: LUTY – MARZEC 2014 R.

- Gala Sportu Turniej o Puchar Ligi Oficjalne zakończenie III Nidzickiej Ligi Piłki Halowej – 29 marca 2014 r. - Hala widowiskowo-sportowa
- Obchody 10-tej rocznicy wejścia Polski do Unii Europejskiej, Konkurs Wiedzy o Unii Europejskiej- rozpoczęcie – 29 marca 2014 r. - Zespół Szkół Nr 2 w Nidzicy

Gmina Janowo

- Dzień Kobiet – 8 marca 2014 r. – GOK

Gmina Dźwierzuty

- Akcja Ferie 2014 – 27 stycznia – 8 luty 2014 r.
- Walentynkowe zabawy dla dzieci – 14 luty 2014 r.
- TURNIEJ TENISA STOŁOWEGO o Puchar Wójta Gminy Dźwierzuty - eliminacje szkolne – 22 luty 2014 r. - Hala sportowa Gimnazjum
- TURNIEJ TENISA STOŁOWEGO o Puchar Wójta Gminy Dźwierzuty - eliminacje otwarte dla mieszkańców Gminy Dźwierzuty – 23 luty 2014 r. - Gminny Ośrodek Kultury w Dźwierzutach
- Zabawa ostatkowa – 1 marca 2014 r.
- Koncert dla kobiet – 8 marca 2014 r.
- Powitanie Wiosny – Wagary z Kulturą – 21 marca 2014 r.

Gmina Kozłowo

- Ferie zimowe „Z wizytą w teatrze” – 27 stycznia – 9 luty 2014 r. - Zespół Szkolno-Przedszkolny w Kozłowie
- „Ferie z Biblioteką” – styczeń – luty 2014 r. - Gminna Biblioteka Publiczna w Kozłowie
- „Walentyna 2014” VII edycja konkursu poetyckiego o tematyce miłosnej – luty 2014 r. - Gminna Biblioteka Publiczna w Kozłowie
- Bal Prymusa – 28 luty 2014 r. - Zespół Szkolno-przedszkolny w Kozłowie
- Bal Karnawałowy – luty 2014 r. - Gminne Centrum Kultury i Sportu w Kozłowie
- Wybory Miss Nastolatek Ziemi Kozłowskiej – luty 2014 r. - Gminne Centrum Kultury i Sportu w Kozłowie
- Bal Sportowca – marzec 2014 r. - Gminne Centrum Kultury i Sportu w Kozłowie
- Obchody Dnia Kobiet – marzec 2014 r. - Świetlice w gminie
- Gminne eliminacje Ogólnopolskiego Turnieju Wiedzy Pożarniczej – 19 marca 2014 r. - Urząd Gminy w Kozłowie

- Konkurs plastyczny na ilustrację wierszy Juliana Tuwima – marzec 2014 r. - Gminna Biblioteka Publiczna w Kozłowie
- Narodowy Dzień Życia – 24 marca 2014 r. - Przedszkole w Kozłowie

Gmina Płońska

- Koncert Walentynkowy – luty 2014 r.
- Konkurs na najpiękniejszą palmę wielkanocną – luty 2014 r.
- Wystawa starej fotografii – luty 2014 r.
- Koncert z okazji Dnia Kobiet – marzec 2014 r.
- Kulturalny Autobus - wycieczka kino – teatr – marzec 2014 r.
- Konkurs recytatorski „Małe spotkania z poezją” – marzec 2014 r.



Gmina Pasym

- Ferie zimowe w MOK – luty 2014 r. – MOK Pasym
- Bal koła emerytów – luty 2014 r. - Sala kominkowa MOK Pasym
- Karaoke – luty 2014 r. - MOK Pasym
- Walentynki – luty 2014 r. - Sala kominkowa MOK Pasym
- Dzień Kobiet – marzec 2014 r. - Sala kominkowa MOK Pasym
- Karaoke – marzec 2014 r. - MOK Pasym
- Wystawa prac dzieci z pracowni plastycznej MOK – marzec 2014 r. - Sala wystawowa MOK Pasym

Gmina Jedwabno

- Bal Przebierańców – 1 luty 2014 r. – Nowy Dwór
- Ferie zimowe – turniej tenisa stołowego – 3-9 luty 2014 r. – Jedwabno
- Bal Karnawałowy – 7 luty 2014 r. – Jedwabno

- Walentynki – 14 luty 2014 r. – Jedwabno
- Bal karnawałowy dla dorosłych – 22 luty 2014 r. – Nowy Dwór
- Bal Sportowca – 1 marca 2014 r. – Jedwabno
- Dzień Kobiet – 8 marca 2014 r. – Nowy Dwór, Lipniki
- Pierwszy Dzień Wiosny – 20 marca 2014 r. – Jedwabno
- Zbiórka Żywności – marzec-kwiecień 2014 r. – teren gminy Jedwabno

Gmina Świątajno

- Ferie zimowe w Gminie Świątajno – 27 stycznia – 7 luty 2014 r. – Świątajno, Piasutno, Jeruty, Kolonia, Długi Borek, Spychowo

- Kulig wiejski – styczeń – luty 2014 r. - Kolonia- świetlica wiejska

- „Karnawałowe szaleństwo”- warsztaty kulinarne na tradycjach karnawałowych – styczeń – luty 2014 r. – Kolonia- świetlica wiejska

- Bal karnawałowy – luty 2014 r. - Szkoła Podstawowa w Koloni

- VII Turniej Tenisa Stołowego o Puchar

Wójta Gminy Świątajno – 12 luty 2014 r. - Sala gimnastyczna w Gimnazjum w Świątajnie

- Dzień zdrowego żywienia – 14 luty – 21 marca 2014 r.- Zespół Szkół w Spychowie

- Bieg Mazurów o Puchar Starosty Szczycieńskiego – luty 2014 r.

- Powiatowy Przegląd Piosenki Niemieckojęzycznej – luty 2014 r. - Gimnazjum w Świątajnie

- Konkurs Drwali – luty-marzec 2014 r. – Spychowo

- Dzień Samorządności – marzec 2014 r. - Szkoła Podstawowa w Koloni

- „Nie tylko złota rybka”- warsztaty kulinarne- potrawy z ryb – marzec 2014 r. - Kolonia- świetlica wiejska

- Koncert z okazji Dnia Kobiet – 7 marca 2014 r. - Sala GOK w Świątajnie

- W zdrowym ciele – Zdrowy duch – marzec 2014 r. - Gimnazjum w Świątajnie

- Dzień samorządności - konkurs piosenki wiosennej, kiermasz wielkanocny – 21 marca 2014 r. - SP w Jerutach

XIII Powiatowy Konkurs Wiedzy o Regionie im. Ludwika Ekierta

W dniu 26 listopada 2013 roku w sali widokowej nidzickiego zamku odbył się finał XIII Powiatowego Konkursu Wiedzy o Regionie im. Ludwika Ekierta, w którym wzięli udział uczniowie szkół ponadgimnazjalnych z powiatu nidzickiego. Tegoroczna edycja poświęcona była cmentarzom z I wojny światowej.

I miejsce ex aequo zajęli: Aleksandra Kaczmarczyk reprezentująca Zespół Szkół Zawodowych i Ogólnokształcących w Nidzicy oraz uczeń Zespołu Szkół Rolniczych i Ogólnokształcących w Jagarzewie Mateusz Jaroszewski.

II miejsce przypadło Marcie Gołębiewskiej z ZSRiO w Jagarzewie za prezentację cmentarza w Łynie, natomiast konkurs na III miejscu

ukończyła Dominika Rowińska również z ZSRiO w Jagarzewie opowiadająca o cmentarzu w Michałkach.

Wszyscy uczestnicy otrzymali nagrody rzeczowe i dyplomy ufundowane przez Starostwo Powiatowe w Nidzicy i Bank Spółdzielczy w Nidzicy. Ponadto gościnnie wystąpił



ks. dr Tomasz Szalanda, który przedstawił prezentacją multimedialną - „I wojna światowa na obszarze Warmii i Mazur w zbiorach prywatnego kolekcjonera”.

Patriotyczny Koncert w Wielbarku łączy pokolenia

Piosenki żołnierskie, kuchnia polowa, pokaz multimedialny przedstawiający historię odzyskania Niepodle-



głości przez Polskę oraz specjalnie przygotowana na tę okazję wojskowa dekoracja – to wszystko można było zobaczyć 8 listopada 2013 r. w Gminnym Ośrodku Kultury w Wielbarku w ramach koncertu z okazji „95 rocznicy Odzyskania Niepodległości”. W czasie uroczystości, mieszkańcy

Gminy usłyszeli patriotyczne pieśni takie jak: „O mój rozmarynie”, „Pierwsza Kadrowa” czy „Rota” w wykonaniu chóru „In Tempo” z Wielbarka. Dziecięcy zespół wokально-teatralny, działający przy GOKu zaśpiewał m.in.

„Przybyli ułani pod okienko” i „Biały krzyż”. Jak pokazał piątkowy koncert, Narodowe Święto Niepodległości łączy pokolenia. Wśród obecnych były zarówno dzieci jak i „starsza młodzież”. Niejednemu zakręciła się łezka w oku, słysząc utwory znane od dzieciństwa.

Organizacja koncertu to doskonała okazja do podtrzymywania pamięci wśród najmłodszych o minionych bezimiennych bohaterach, którzy za niepodległość oddali często największą wartość – swoje życie.

Kolejowe Iłowo-Osada

Iłowo-Osada, miejscowość o strategicznym położeniu kolejowym, poszczycić się może bardzo ciekawym i wartościowym eksponatem, ściśle związanym z przeszłością Iłowa. Przy przejeździe kolejowym, w sąsiedztwie strażnicy kolejowej z czasów II wojny światowej podziwiać można zabytkową lokomotywę Ty45. Jest to symbol Iłowa jako osady kolejarskiej.

Jodły Samsonowa

Występują w leśnictwie Jeleń w gminie Nidzica – kiedyś były 3 sztuki obecnie została tylko jedna jodła. Być może posadzone zostały na pamiątkę gen. Samsonowa i wielkiej porażki armii rosyjskiej w bitwie pod Tannenbergiem w 1914 r. Gen. Samsonow nie przeżył tej klęski – zmarł w leśniczówce Karolinka nieopodal Wielbarka, gdzie stanął obelisk upamiętniający to zdarzenie.

Gościniec Niborski

Gościniec Niborski – dawniej nazywany traktem królewskim lub starym gościńcem, biegnący z Olsztyna do Nidzicy, a dalej do granicy Prus z Polską. Gościniec Niborski stanowił fragment historycznego szlaku z Warszawy do Królewca. Tędy mogli jeździć królowie i biskupi, a także wielcy humaniści Odrodzenia: Jan Kochanowski, Mikołaj Rej, Andrzej Frycz-Modrzewski. Na tej trasie można znaleźć historyczne wątki napoleońskie i związki z królem Jagiełłą. Jest to jeden z nielicznych średniowiecznych traktów, który nie został zamieniony w asfaltowe drogi.

Pałac w Turzy Małej

Stanowi bardzo interesujący zabytek końca XIX wieku. Wybudował go właściciel majątku Friedrich von Kownatzki. Zaprojektowany w stylu renesansu północnego, łączy w sobie elementy stylów architektury angielskiej, francuskiej i zmodernizowanego neogotyku. Jest to znamienna cecha dla obowiązującego wówczas w architekturze europejskiej tzw. synkretyzmu stylowego. Elewacja główna zdobiona jest dekoracyjnymi ceglanyymi gzymsami kordonowymi i ceglany obramieniami. Dach pokrywa ceramiczna dachówka, a w części południowo - wschodniej znajduje się zakończona ażurową sygnaturką wieża. Pałac otoczony był niedużym parkiem z sadzawkami. W 1945 roku pałac przeszedł w ręce skarbu państwa.

INICJATYWY

GEOCACHING – nowi poszukiwacze skarbów

Geocaching jest to zabawa w poszukiwanie skarbów za pomocą odbiornika GPS. Ideą przewodnią jest



znalezienie ukrytego wcześniej w terenie pojemnika (nazywanego „geocache”) i odnotowanie tego faktu na specjalnej stronie internetowej.

Geocaching jest zabawą międzynarodową kierowaną do poszukiwaczy przygód w każdym wieku. Jej uczestnicy utrzymują ze sobą kontakty i organizują cykliczne spotkania.

Jeśli chcesz dołączyć do tej międzynarodowej ekipy, zachęć turystów oraz poszukiwaczy do odwiedzenia właśnie twojej miejscowości, ciekawego miejsca/atrakcji turystycznej, gospodarstwa agroturystycznego koniecznie załóż skrzynkę!!!

Zakładanie skrzytek:

Aby przejść do strony z formularzem zakładania skrzynki należy na stronie Geocaching.com wybrać język polski (prawy górny róg), kolejno w menu z zakładki „zabawa” wybrać „szukaj i chowaj skrzynki”,

a następnie przejść do strony z formularzem, gdzie zakładamy skrzynkę zupełnie za darmo.”

Gdy skończysz naciśnij przycisk na dole strony aby wysłać formularz do zatwierdzenia. Otrzymasz e-maila z potwierdzeniem zgłoszenia skrzynki.

Informacje pochodzą ze strony:

www.geocaching.pl
www.geocaching.com

UWAGA!!! LGD zachęca do zakładania skrzynek

Wszyscy, którzy założą skrzynkę „geocache” na obszarze działania Lokalnej Grupy Działania „Brama Mazurskiej Krainy” dostaną od LGD specjalne upominki.

„Geocache” to niezwykle skuteczny sposób na promocję Twojego regionu,

Twojej miejscowości czy Twojej firmy

CZEKAMY NA NOWE SKRZYNKI

KUCHNIA MAZURSKIEJ KRAINY

JAGODZIANKA DĘBOMIRA ZE ŚWIĘTAJNA

(nalewka z czarnych jagód).

Składniki: 1 kg oczyszczonych i umytych czarnych jagód, 0,5 kg cukru, 0,5 l spirytusu, 0,5 l wódki.

Sposób przygotowania: do dużego słoja wsypujemy jagody, zasypujemy cukrem i odstawiamy na tydzień, przykrywając otwór naczynia gazą. Gdy puszcza sok wlewamy spirytus. Słój zamykamy i odstawiamy na 4 tygodnie. Co jakiś czas mieszając.

Po 4 tygodniach zlewamy nalew z jagód do innego słoja. Jagody w słoju znowu zalewamy tym razem wódką i odstawiamy na 2 tygodnie. Zlewamy drugi nalew i odciskamy owoce. Oba nalewy łączymy i filtrujemy przez waciki, aż uzyskamy klarowny roztwór. Rozlewamy do butelek i korkujemy. Odstawiamy najlepiej na 6 miesięcy.



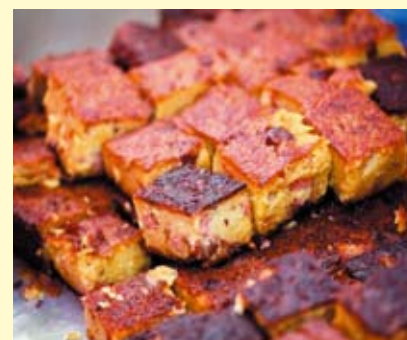
MAZURSKI KARTOFLAK

Składniki: 0,5 kg ziemniaków, 2 jaja, 1/8 l. mleka, 1 duża cebula, 50 g boczku, 50 g kielbasy, majeranek, tymianek, bazylija, sól, pieprz.

Sposób przygotowania: utrzeć kartofle, pokroić w kostkę kielbasę, boczek oraz cebulę. Zmiksować jajka i mleko, dodać skrojone w kostkę kawałki kielbasy, boczku oraz cebulę. Doprawić wedle gustu. Zalać formę do pieczenia. Rozgrzać piekarnik i piec w temp. 180° C przez 2 godziny.

Smacznego!!!

Przepisy pochodzą z broszury: DZIEDZICTWO KULINARNE MAZUR SMAKI MAZUR wydanej przez Gminę Pasym



Drodzy Czytelnicy

Kwartalnik „Turystyczna Brama Mazurskiej Krainy” zaprasza do współpracy mieszkańców obszaru LGD, organizacje pozarządowe, ośrodki kultury, samorządy lokalne oraz przebywających na naszym terenie turystów. Zachęcamy do przysyłania informacji o ciekawych inicjatywach i organizowanych wydarzeniach. Na łamach Kwartalnika jest także miejsce na prezentację sylwetek lokalnych liderów, twórców, osób, którzy zmieniają nasze życie na lepsze.

Dobre przykłady będą inspiracją dla innych w działaniu na rzecz aktywizacji i poprawy życia mieszkańców.

Wszystkie informacje prosimy wysyłać na adres e-mail: kwartalnik@lgdbmk.pl



Wydawca: Lokalna Grupa Działania
„Brama Mazurskiej Krainy”

Nakład: 2000 egzemplarzy

ISSN: 2081-6901

Zdjęcia: Archiwa Urzędów Gmin, LGD „Brama Mazurskiej Krainy”, K. Margol, M. Parecki, GOK Wielbark, GOK Jedwabno, GOKiS Iłowo-Osada, GOK Płońnica, Nidzicki Fundusz Lokalny, TS NIDA, Towarzystwo Rozwoju Okolic Omulewa “Razem dla wszystkich”, Starostwo Powiatowe w Nidzicy, Marcin Jarosiński

Teksty: K. Margol, Milena Rutkowska (GOK w Wielbarku), K. Borowska (GOK Płońnica), GOK Jedwabno, A. Stelmaszczyk (Starostwo Powiatowe w Nidzicy), E. Jastrzębowska, E. Wadecka

Redakcja: Centrum Doradcze Programów Pomocowych

Grafika: Centrum Doradcze Programów Pomocowych

Druk: PHU M&K Nidzica

**Biuro LGD
„Brama Mazurskiej
Krainy” jest czynne
od poniedziałku do
piątku
w godzinach**

8.00-16.00

Kontakt
Pl. Wolności 1
13-100 Nidzica
Tel./fax (89) 625 43 37
e-mail: lgd@nida.pl
www.lgdbmk.pl

Dyrektor Biura LGD
Barbara Tyszka
lgd@nida.pl

Pracownicy Biura LGD

Renata Milewska
r.milewska@lgdbmk.pl

Ewa Wadecka
e.wadecka@lgdbmk.pl

Emilia Jastrzębowska
e.jastrzebowska@lgdbmk.pl



*Europejski Fundusz Rolny na rzecz Rozwoju Obszarów Wiejskich. Europa inwestująca w obszary wiejskie
Kwartalnik współfinansowany ze środków Unii Europejskiej w ramach
Osi 4 – LEADER Programu Rozwoju Obszarów Wiejskich na lata 2007-2013
Instytucja Zarządzająca Programem Rozwoju Obszarów Wiejskich na lata 2007-2013
Minister Rolnictwa i Rozwoju Wsi*