
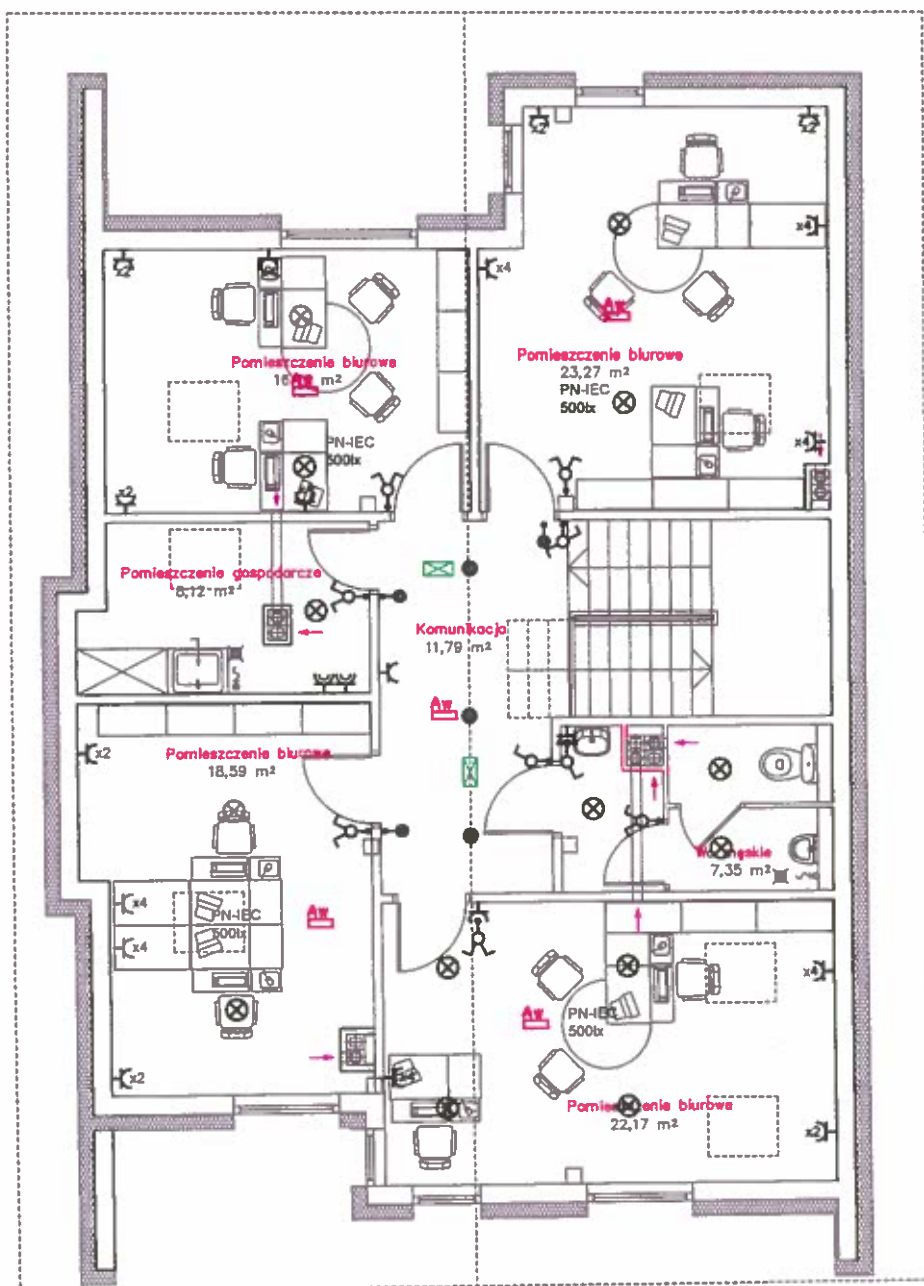
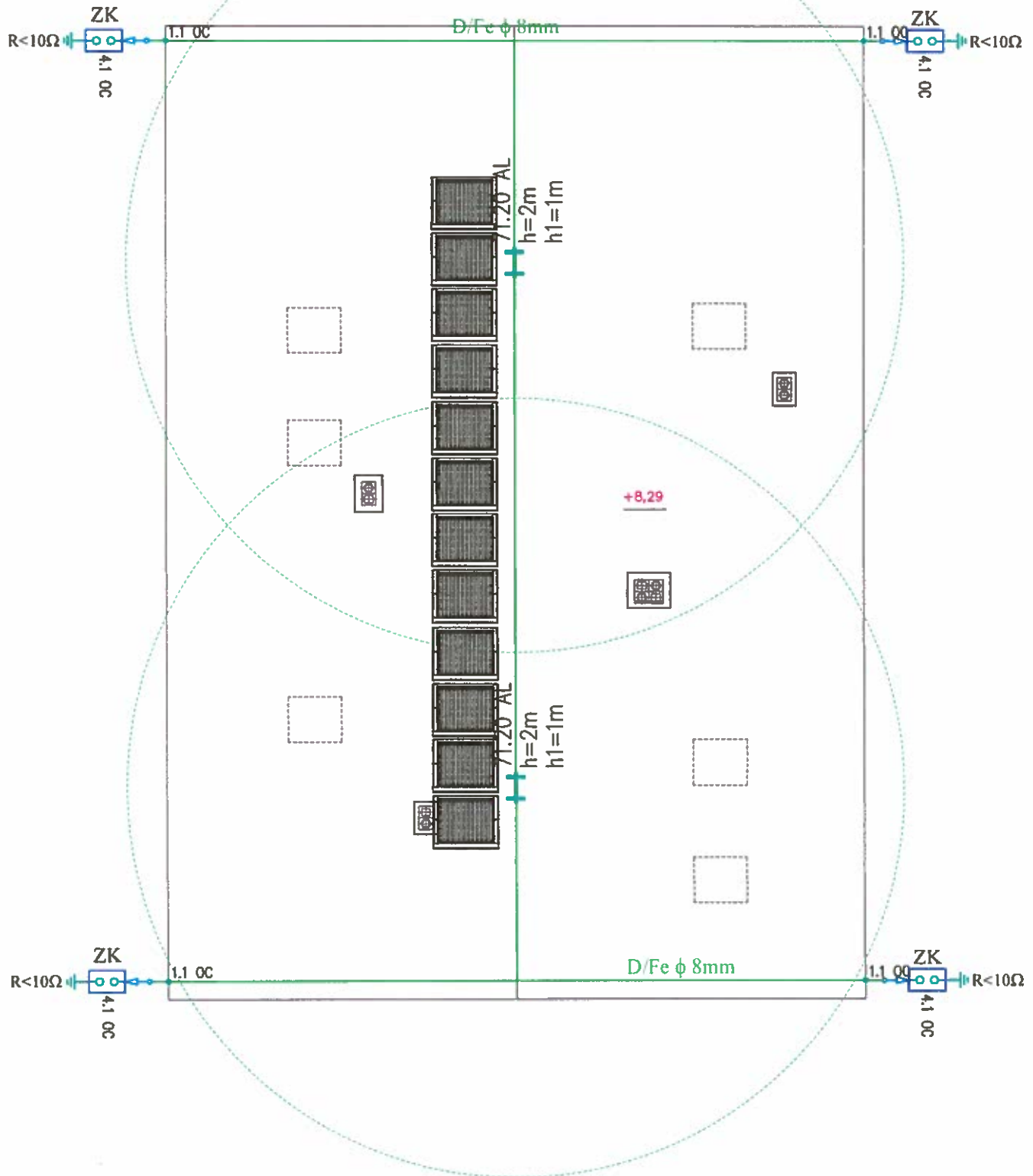


INWESTOR:	Stowarzyszenie Lokalna Grupa Działania "Brama Mazurskiej Krainy" Plac Wolności 1, 13-100 Nidzica	BRANŻA:	ELEKTRYCZNA
		DATA:	październik 2020
TEMAT:	PROJEKT BUDOWLANY zagospodarowania terenu oraz adaptacji projektu typowego "DOM NICEA" na budynek usługowy, działka nr 89/3, obręb geodezyjny Kamionka, gm Nidzica	NR RYS:	E-2
		SKALA:	1:50
RYSUNEK:	PARTER - Obwody instalacji elektrycznej	PROJEKT BUDOWLANY	
PROJEKTANT:	techn. Marek Grendziński 135/92/OL		
SPRAWDZAJĄCY:	mgr. inż. Mikołaj Marian Włas 173/94/OL		



INWESTOR:	Stowarzyszenie Lokalna Grupa Działania "Brama Mazurskiej Krainy" Plac Wolności 1, 13-100 Nidzica	BRANZA:	ELEKTRYCZNA
		DATA:	październik 2020
TEMAT:	PROJEKT BUDOWLANY zagospodarowania terenu oraz adaptacji projektu typowego "DOM NICEA" na budynek usługowy, działka nr 89/3, obręb geodezyjny Kamionka, gm Nidzica	NR RYS:	E-3
		SKALA:	1:50
RYSunEK:	PODDASZE - Obwody instalacji elektrycznej	PROJEKT BUDOWLANY	
PROJEKTANT:	techn. Marek Grendziński 135/92/OL		
SPRAWDZAJĄCY:	mgr. inż. Mikołaj Marian Włas 173/94/OL		



INWESTOR:	Stowarzyszenie Lokalna Grupa Działania "Brama Mazurskiej Krainy" Plac Wolności 1, 13-100 Nidzica	BRANŻA:	ELEKTRYCZNA
		DATA:	październik 2020
TEMAT:	PROJEKT BUDOWLANY zagospodarowania terenu oraz adaptacji projektu typowego "DOM NICEA" na budynek usługowy, działka nr 89/3, obręb geodezyjny Kamionka, gm. Nidzica	NR RYS.:	E-4
		SKALA:	1:50
RYSUNEK:	DACH - Instalacja odgromowa	PROJEKT BUDOWLANY	
PROJEKTANT:	techn. Marek Grendziński 135/92/OL.		
SPRAWDZAJĄCY:	mgr. inż. Mikołaj Marian Włas 173/94/OL.		