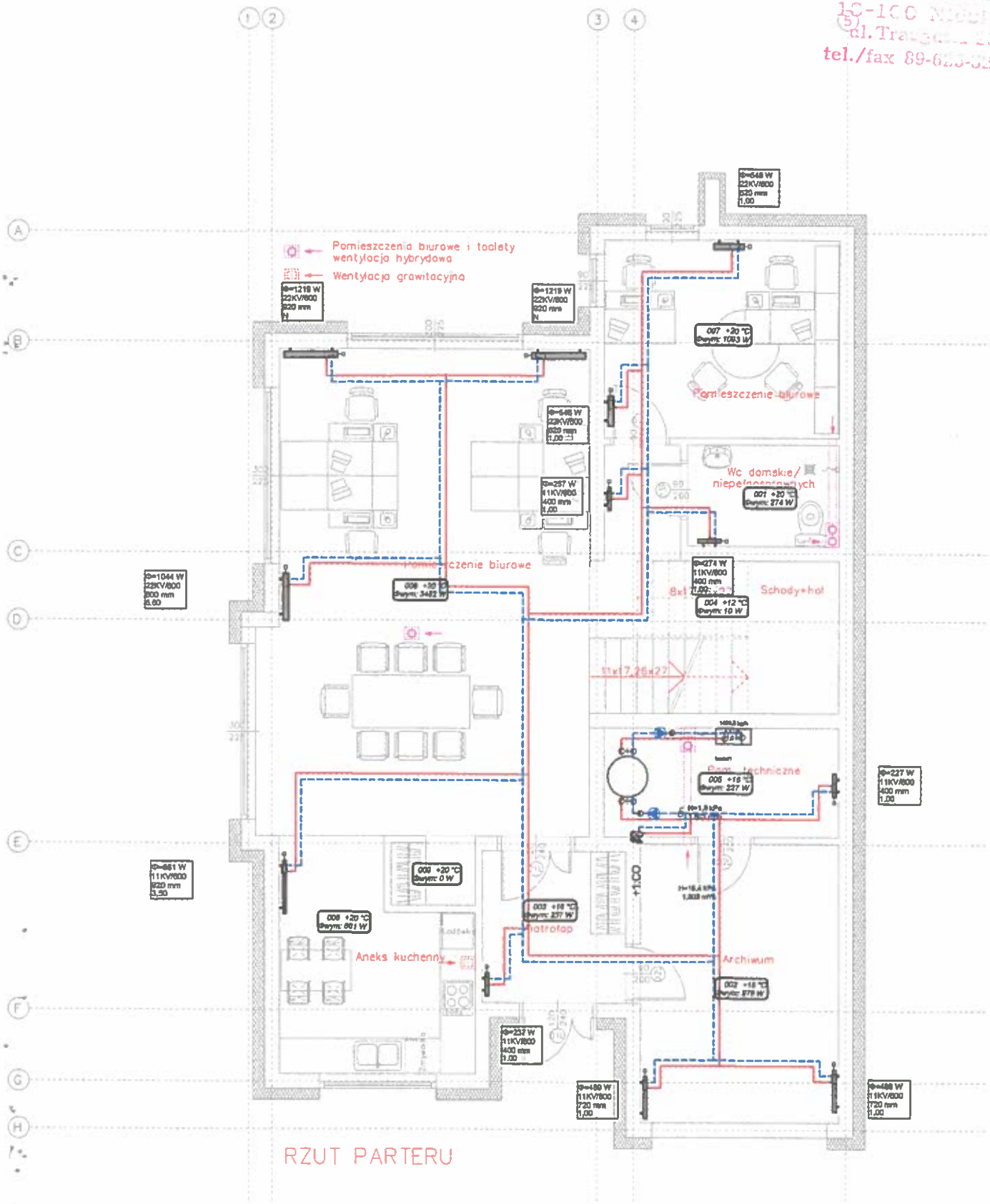


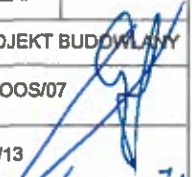
RZUT PARTERU

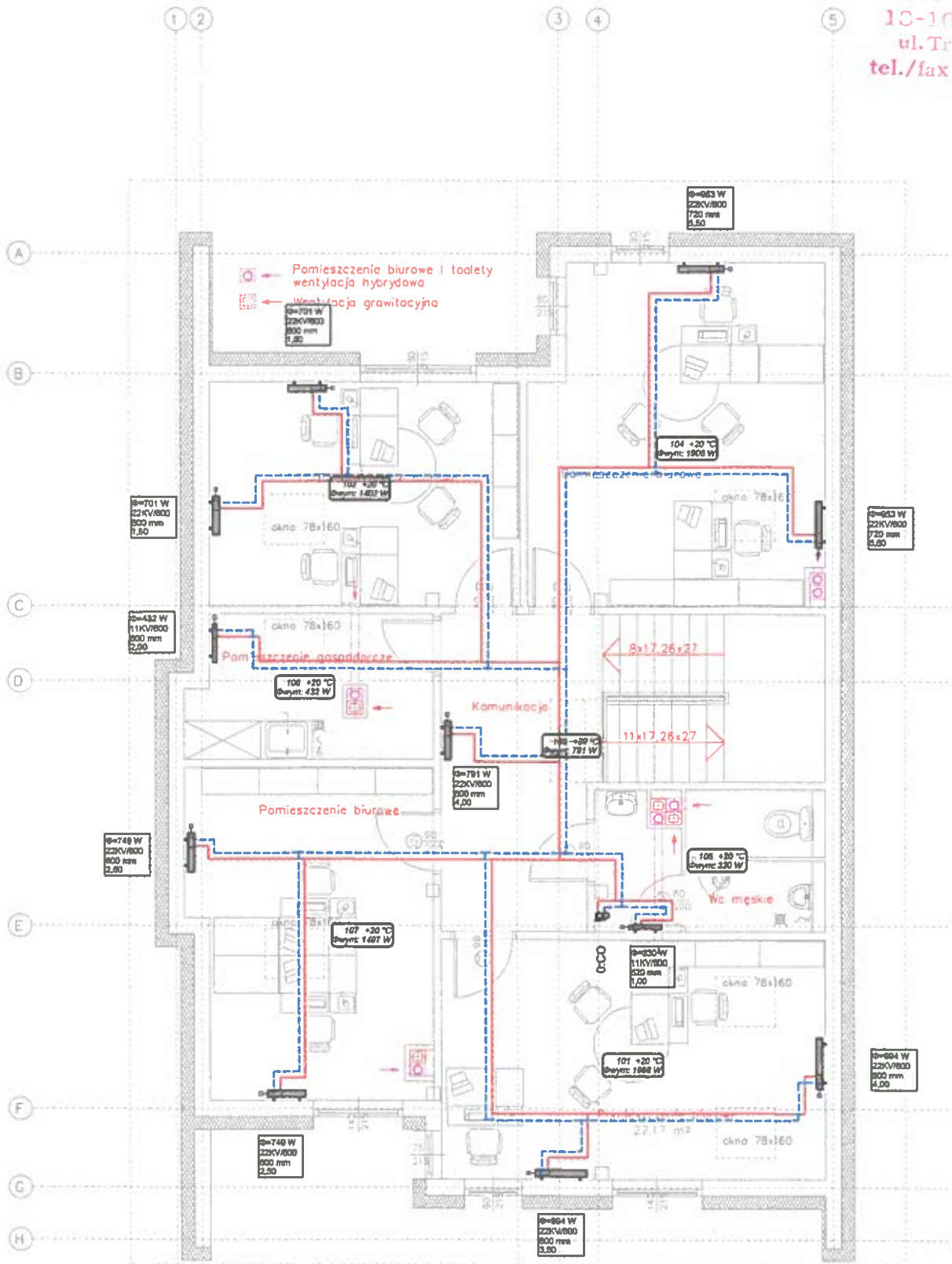
INWESTOR:	Stowarzyszenie Lokalna Grupa Działania "Brama Mazurskiej Krainy" Plac Wolności 1, 13-100 Nidzica	BRANŻA:	SANITARNA
		DATA:	październik 2020
TEMAT:	PROJEKT BUDOWLANY zagospodarowania terenu oraz adaptacji projektu typowego "DOM NICEA" na budynek usługowy, działka nr 89/3, obręb geodezyjny Kamionka, gmina Nidzica	NR RYS.:	S-4
		SKALA:	1:100
RYSUNEK:	RZUT PARTERU - instalacja wod.-kan.	PROJEKT BUDOWLANY	
PROJEKTANT:	mgr Inż. Grzegorz Żebrowski upr.bud.nr WAM/0014/POOS/07		
SPRAWDZAJĄCY:	mgr inż. Rafał Macuk upr. bud. nr WAM/0065/POOS/13		



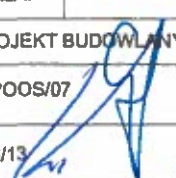


RZUT PARTERU

INWESTOR:	Stowarzyszenie Lokalna Grupa Działania "Brama Mazurskiej Krainy" Plac Wolności 1, 13-100 Nidzica	BRANŻA:	SANITARNA
		DATA:	październik 2020
TEMAT:	PROJEKT BUDOWLANY zagospodarowania terenu oraz adaptacji projektu typowego "DOM NICEA" na budynek usługowy, działka nr 89/3, obręb geodezyjny Kamionka, gmina Nidzica	NR RYS.:	S-6
		SKALA:	1:100
RYSUNEK:	RZUT PARTERU - instalacja c.o.	PROJEKT BUDOWLANY	
PROJEKTANT:	mgr Inż. Grzegorz Żebrowski upr. bud. nr WAM/0014/POOS/07		
SPRAWDZAJĄCY:	mgr Inż. Rafał Macuk upr. bud. nr WAM/0065/POOS/13		



RZUT PODDASZA

INWESTOR:	Stowarzyszenie Lokalna Grupa Działania "Brama Mazurskiej Krainy" Plac Wolności 1, 13-100 Nidzica	BRANŻA:	SANITARNA
		DATA:	październik 2020
TEMAT:	PROJEKT BUDOWLANY zagospodarowania terenu oraz adaptacji projektu typowego "DOM NICEA" na budynek usługowy, działka nr 89/3, obręb geodezyjny Kamionka, gmina Nidzica	NR RYS.:	S-7
		SKALA:	1:100
RYSUNEK:	RZUT PODDASZA - instalacja c.o.	PROJEKT BUDOWLANY	
PROJEKTANT:	mgr inż. Grzegorz Żebrowski    upr.bud.nr WAM/0014/POOS/07		
SPRAWDZAJĄCY:	mgr inż. Rafał Macuk    upr. bud. nr WAM/0065/POOS/13		